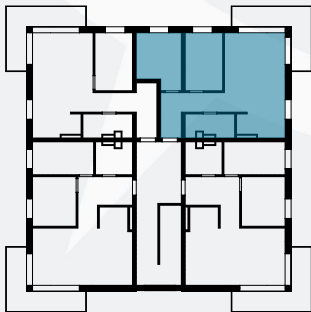




OSIEDLE BAJKOWE



- 1 SALON 21,27m²
- 2 ŁAZIENKA 4,83m²
- 3 POKÓJ 10,31m²
- 4 POKÓJ 9,65m²
- 5 KORYTARZ 7,88m²
- 6 KUCHNIA 5,17m²

59,11m²

MIESZKANIE D/4 PARTER (KONDYGNACJA 2) / BLOK D

☎ 665 876 057

✉ MIESZKANIA-SMIGIEL@O2.PL

NINIEJSZA BROSZURA NIE STANOWI OFERTY W ROZUMIENIU PRZEPISÓW KODEKSU CYWILNEGO, RZUTY MIESZKAŃ NALEŻY ROZPATRYWAC ŁĄCZNIE Z DOKUMENTACJĄ BUDOWLANĄ

